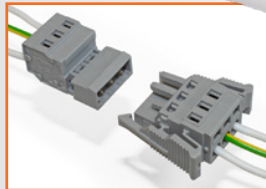


# LED Agrarleuchte **STALLO**

## Technische Daten



Modell	LS-ST 45 CW	LS-ST 45 CW-DA
Eingangsspannung	200-240 V AC · 50/60 Hz	
Betriebsart	integrierter, hermetisch geschützter Spezial LED Treiber · DC 80 - 120 V · 400 mA	
Leistungsaufnahme	43W	
Energieeffizienzklasse	<b>D</b> (135 - 160 lm/W) vorherige Kennzeichnung A++	
Power Faktor	≥ 0,9	
Lichtstrom	6550 lm	
Systemeffizienz	154 lm/W	
Abstrahlwinkel	120°	
Blendungswert	UGR < 26	
Farbwiedergabe	CRI > 80	
Farbkonsistenz	3 Step MacAdam (SDCM)	
Lichtfarben	5000 K (CW) (weitere Lichtfarben auf Anfrage)	
LED Chip (Typ)	360 Stck. Philips FORTIMO austauschbar / ZHAGA Book	
Dimmung	keine (ON/OFF)	DALI
Lebensdauer	50.000 Std.	
Lichtstromrückgang	L80B10 50.000 h Ta25°C	
Gehäuse	schwer entflammbarer Spezial-Kunststoff · Diffusor aus Opalacryl (PMMA satiniert) bis zu 93% Lichtdurchlässigkeit	
Garantie	5 Jahre	
Schutzart	IP 66	
Betriebstemperatur	- 20 bis + 45° C	
Zertifikate	DLG-Prüfbericht 7176 · CE · RoHS · D-Zeichen · EMC · LVD	
Besonderheiten	DLG-zertifiziert · übertrifft festgelegten DLG-Standard · Chemikalien resistent (insbesondere Ammoniak/IP66) · Salzwasser resistent · Hochwertige Spezialkomponenten für optimale Hermetik · ZHAGA-Standard · beidseitige Durchgangsverdrahtung · Schnelle Installation (3-pol. WAGO-Steckverbinder) · Entlüftungsventil gegen Kondenswasserbildung	
Abmessungen	1577 x 112 x h 99 mm	
Gewicht	ca. 2,3 kg	
Zubehör	<b>LS-AUF-K</b> Kette für Pendelmontage mit Befestigungs-Karabinerhaken · Länge 2000 mm	

Alle Angaben sind Herstellerangaben. Technische Änderungen vorbehalten. Keine Haftung für Irrtümer und Druckfehler.

© LAS-Systeme 09 / 2021