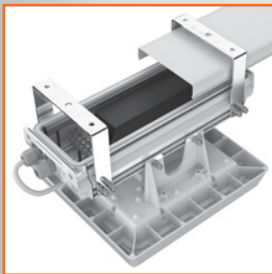


# LED Hallenleuchte **PRISMPACK**™

## Technische Daten



Modell	LS-PK 130 CW X-DA	LS-PK 270 CW X-DA	LS-PK 410 CW X-DA	LS-PK 550 CW X-DA
Eingangsspannung	230 V AC · 50/60 Hz			
Betriebsart	integrierter, austauschbarer LED-Treiber			
Leistungsaufnahme	138 W	276 W	414 W	551 W
Energieeffizienzklasse	<b>D</b> (135 - 160 lm/W)			
Power Faktor	≥ 0,95			
Lichtstrom	19 700 lm	38 200 lm	57 400 lm	76 500 lm
Systemeffizienz	143 lm/W	138 lm/W	138 lm/W	139 lm/W
Farbwiedergabe	CRI (Ra) > 80			
Farbkonsistenz	3 Step McAdam (SDCM)			
Lichtfarbe	5000 K (CW) · weitere Lichtfarben auf Anfrage			
Abstrahlwinkel	für <b>eng</b> ergänzen: ...E-... · für <b>mittel</b> ergänzen: ...M-... · für <b>breit</b> ergänzen: ...B-...			
Blendungswert	UGR < 19 bis < 23			
LED Chip	1 Modul á 240 x SMD LEDs	2 Module á 240 x SMD LEDs	3 Module á 240 x SMD LEDs	4 Module á 240 x SMD LEDs
Dimmung	DALI			
LED Treiber	SIGNIFY			
Lebensdauer	100.000 Std.			
Lichtstromrückgang	L70B50 100.000 Std. Ta 40°C			
Gehäuse	meerwasserbeständige Aluminium-Konstruktion mit vertikalen Rand-Lüftungsschlitzen hochspiegelnde Reflektoren + wärmeschock-resistente, langlebige Glas-Abdeckung ( <b>Holophane</b> PrismaLED Technologie)			
Garantie	5 Jahre			
Schutzart/Stoßfestigk.	IP65 · IK08			
Betriebstemperatur	- 20 bis + 50° C			
Zertifikate	CE · RoHS · erfüllt EN60598 · DIN 18032-3/DIN EN 13964 (durch optionalen Schutzkorb)			
Besonderheiten	Ideal auch für Großhallen bis zu 80 m Höhe · Blendungsarm dank <b>Holophane</b> Optimax™ Reflektor-Technologie Skalierbares System (Kombination von 1-4 Modulen) · Einfache Wartung der Treiber und Modulaustausch Flexible Montage- und Installationsmöglichkeiten · Integrierte Notlicht-Funktion durch DC-Regelung · Meerwasser beständig Optional: aufrüstbare, zentral angeordnete ZHAGA-konforme Sockel (4-polig) für geplante Erweiterungen (z.B. Sensoren)			
Absicherung	interne Gleichstrom-Regelung zur Aufnahme von 176-275 V DC (Dimmung auf 15 % bei Betrieb mit Gleichstrom)			
Abmessungen	420 x 325 x h 260 mm	780 x 325 x h 260 mm	1100 x 325 x h 260 mm	780 x 660 x h 260 mm
Gewicht	7,1 kg	13,0 kg	19,1 kg	27,7 kg
Zubehör	<b>LS-PK-SUS</b> Aufhängungsatz 2x Drahtseil für die Ein- oder Zweipunktaufhängung mit 3 m-Anschlusskabel (5-adrig)			



Alle Angaben sind Herstellerangaben. Technische Änderungen vorbehalten. Keine Haftung für Irrtümer und Druckfehler.

© LAS-Systeme 09 / 2021