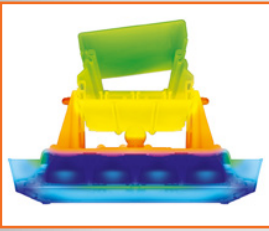


LED Hallenleuchte **PRISMPACK™ HT**

Technische Daten



Modell	LS-PH 60 CW X-DA	LS-PH 130 CW X-DA	LS-PH 190 CW X-DA	LS-PH 260 CW X-DA
Eingangsspannung	230 V AC · 50/60 Hz			
Betriebsart	integrierter, austauschbarer LED-Treiber			
Leistungsaufnahme	64 W	131 W	197 W	266 W
Energieeffizienzklasse	D (135 - 160 lm/W)			
Power Faktor	≥ 0,95			
Lichtstrom	9 600 lm	19 700 lm	29 500 lm	39 900 lm
Systemeffizienz	150 lm/W			
Farbwiedergabe	CRI (Ra) > 80			
Farbkonsistenz	3 Step McAdam (SDCM)			
Lichtfarbe	5000 K (CW) · weitere Lichtfarben auf Anfrage			
Abstrahlwinkel	für eng ergänzen: ... E ... · für mittel ergänzen: ... M ... · für breit ergänzen: ... B ...			
Blendungswert	UGR <17 bis <21			
LED Chip	1 Modul á 240 x SMD LEDs	2 Module á 240 x SMD LEDs	3 Module á 240 x SMD LEDs	4 Module á 240 x SMD LEDs
Dimmung	DALI			
LED Treiber	TRIDONIC			
Lichtstromrückgang	L70B50 50.000 Std Ta70°C			
Gehäuse	meerwasserbeständige Aluminium-Konstruktion mit vertikalen Rand-Lüftungsschlitzen hochspiegelnde Reflektoren + wärmeschock-resistente, langlebige Glas-Abdeckung (Holophane PrismaLED Technologie)			
Garantie	5 Jahre			
Schutzart/Stoßfestigk.	IP65 · IK08			
Betriebstemperatur	- 20 bis + 70° C			
Zertifikate	CE · RoHS · erfüllt EN60598 · DIN 18032-3			
Besonderheiten	Für dauerhafte Umgebungstemperaturen bis zu 70 °C · Hohe Schutzklasse IP 65 · Ideal für Großhallen bis zu 80 m Höhe Blendungsarm dank Holophane Optimax™ Reflektor-Technologie · Skalierbares System (Kombination von 1-4 Modulen) Einfache Wartung, flexible Montage- und Installationsmöglichkeiten · Integrierte Notlicht-Funktion durch DC-Regelung Optional: aufrüstbare, zentral angeordnete ZHAGA-konforme Sockel (4-polig) für geplante Erweiterungen (z.B. Sensoren)			
Absicherung	interne Gleichstrom-Regelung zur Aufnahme von 176-275 V DC (Dimmung auf 15 % bei Betrieb mit Gleichstrom)			
Abmessungen	420 x 325 x h 260 mm	780 x 325 x h 260 mm	1100 x 325 x h 260 mm	780 x 660 x h 260 mm
Gewicht	7,1 kg	13,0 kg	19,1 kg	27,7 kg
Zubehör	LS-PK-SUS Aufhängungssatz 2 x Drahtseil für die Ein- oder Zweipunktaufhängung mit 3 m-Anschlusskabel (5-adrig)			



Alle Angaben sind Herstellerangaben. Technische Änderungen vorbehalten. Keine Haftung für Irrtümer und Druckfehler.

© LAS-Systeme 09 / 2021