



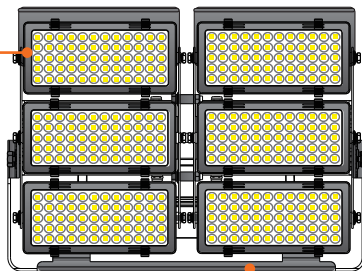
Treiber-Koffer



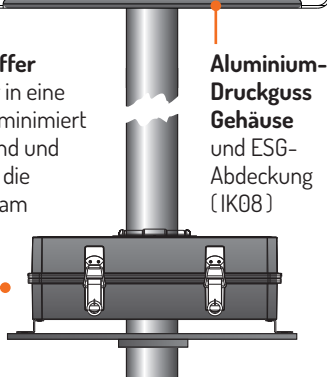
LED Universalstrahler **AREON plus**

SPORTSTÄTTEN-Beleuchtung

Hochwertige LED-Chips
der modernsten SEOUL Serie 5050 (Acrich MJT) garantieren Langlebigkeit (jeweils 60 Stück pro Modul)



Auslagerbarer Treiber-Koffer
aus Aluminium, montierbar in eine erreichbare Masthöhe. Das minimiert sowohl den Montageaufwand und die Steiger-Kosten als auch die Leuchten- und Windlasten am Mastkopf.



Aluminium-Druckguss Gehäuse
und ESG-Abdeckung (IK08)

Kabel-Verschraubungen
an beiden Seiten des Treiber-Koffers für eine sichere Dichtung aller Zuleitungen



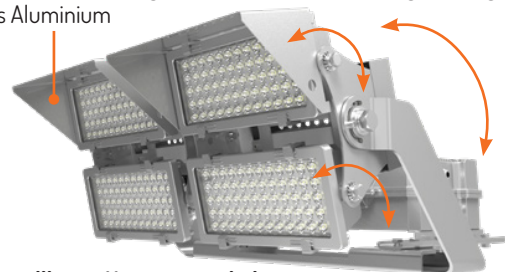
Mobiler Treiber-Koffer
mit Schnellverschlüssen und Silikon-Abdichtung gegen eindringende Feuchtigkeit



Besonderheiten

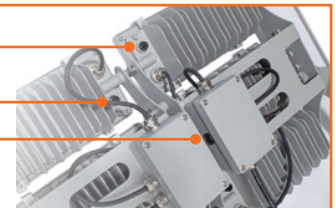
Der modulare Aufbau der LED Universalstrahler **AREON plus** ermöglicht Leistungen bis zu 1200 W, ideal für z.B. große Fußballfelder oder Parkplätze. Die extrem hohe Systemeffizienz von bis zu 135 lm/W sorgt für eine enorme Energieeinsparung. Ein Visor begrenzt die Blendung effektiv und sorgt für die Einhaltung der Lichtemissionsgrenze. Der einstellbare Neigungswinkel jedes Moduls gewährleistet eine besonders gleichmäßige Ausleuchtung. LED- und Treiber-Modul sind einzeln tauschbar. Der Treiber-Koffer kann z.B. auf Mastmitte ausgelagert werden, um Windlasten am Mastkopf zu minimieren und die Wartung (ohne Steiger) zu vereinfachen. Das pulverbeschichtete Aluminium-Druckguss-Gehäuse mit starkem Korrosionsschutz wurde speziell für den robusten Outdoor-Einsatz konzipiert.

Visor zur Blendungs- und Lichtemissions-Begrenzung
aus Aluminium



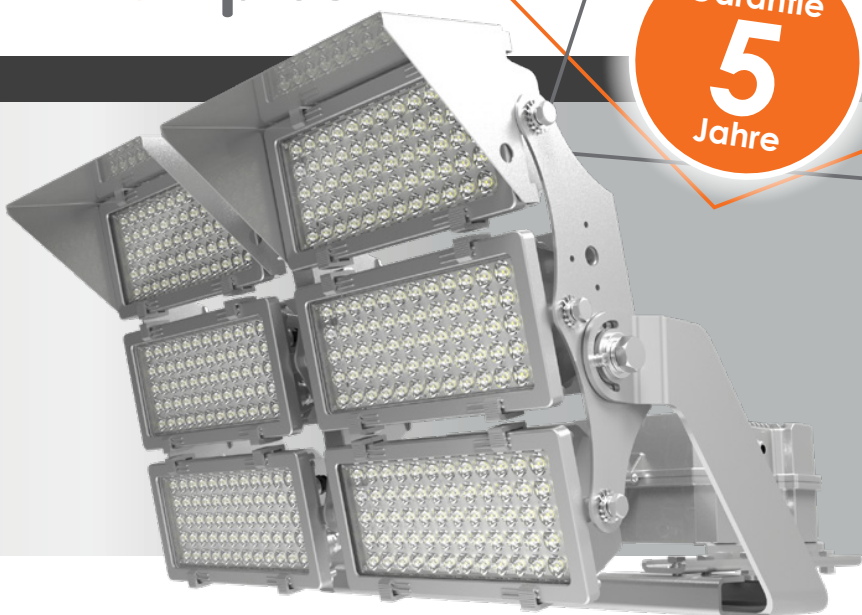
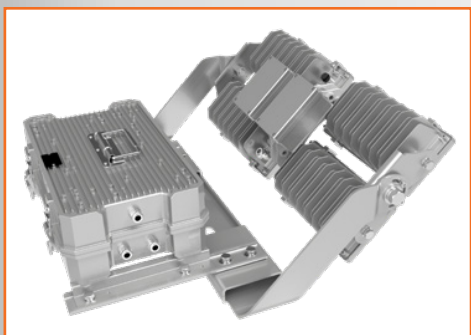
Einstellbarer Neigungswinkel
Alle Module lassen sich unabhängig von einander einzeln neigen

Entlüftungsventile
an jedem einzelnen Modul und Treiber-Einheit zur Vermeidung von Feuchtigkeit oder Kondenswasserbildung



LED Universalstrahler **AREON** plus

Technische Daten



Garantie
5
Jahre

Garantie
5
Jahre

CRI
>70

flickerfree

IK 08

IP66

SEOUL

INVENTRONICS

inklusive
EVG

Treiber-
Koffer

Modell	LS-AP 800 CW-30	LS-AP 800 CW-45	LS-AP 800 CW-60	LS-AP 1200 CW-30	LS-AP 1200 CW-45	LS-AP 1200 CW-60
Arbeitsspannung	100-220 V AC · 50/60 Hz					
Leistungsaufnahme	800 W (4 Module á 200 W)			1200 W (6 Module á 200 W)		
Power Faktor	≥ 0,92					
Lichtstrom	108 000 lm			160 000 lm		
Systemeffizienz	135 lm/W					
Abstrahlwinkel	30°	45°	60°	30°	45°	60°
Farbwiedergabe	CRI (Ra) > 70 · (> 80 auf Anfrage)					
Lichtfarbe	5000 K (CW) · (3000 K · 4000 K auf Anfrage)					
LED Chips	SEOUL 5050 Serie (Acrich MJT)					
Treiber	INVENTRONICS					
Lebensdauer	> 100.000 Std.					
Lichtstromrückg.	L80B10 80.000 h Ta 25°C					
Überspann.schutz	10 kV					
Gehäuse	Aluminium Druckguss + ESG-Abdeckung (IK08) + Aluminium Treiber-Koffer + Aluminium Visor					
Garantie	5 Jahre					
Schutzart	IP66					
Betriebstemperatur	- 30° bis + 50° C					
Zertifikate	TÜV · CE · RoHS					
Besonderheiten	zur Ausleuchtung von Sportstätten und größeren Plätzen · LED-Modulsystem und Treiber (mit Koffer) einzeln montierbar geringe Windlast und vereinfachte Wartung (ohne Steiger) durch ausgelagerten Treiber-Koffer (z.B. auf Mastmitte) inkl. Visor zur Blendungsbegrenzung und Einhaltung der vorgeschriebenen Lichtemissionsgrenzen optimales Wärmemanagement · einstellbarer Neigungswinkel pro Modul · 10 kV Überspannungsschutz					
Abmessungen	674 x 385 x 368 mm (Treiber-Koffer: 458 x 278 x 159 mm)			674 x 387 x 473 mm (Treiber-Koffer: 458 x 278 x 159 mm)		
Gewicht	32 kg (LED-Modulsystem: 22 kg + Treiber/Koffer: 10 kg)			40 kg (LED-Modulsystem: 27 kg + Treiber/Koffer: 13 kg)		

Alle Angaben sind Herstellerangaben. Technische Änderungen vorbehalten. Keine Haftung für Irrtümer und Druckfehler.

© LAS-Systeme 02/2020

LAS
LED Beleuchtungssysteme

LAS Systeme GmbH · 57234 Wilnsdorf · Dortmundener Str. 15 · Tel.: +49 27 39 477 44 43
www.las-systeme.com · www.flexomodul.de · info@las-systeme.com